

# WEB-TOURISMUS

## Preiskampf um die Lufthoheit

Studie zum  
Wettbewerbs-Vergleich von

**„Billig- und Linien-  
Fluggesellschaften“**

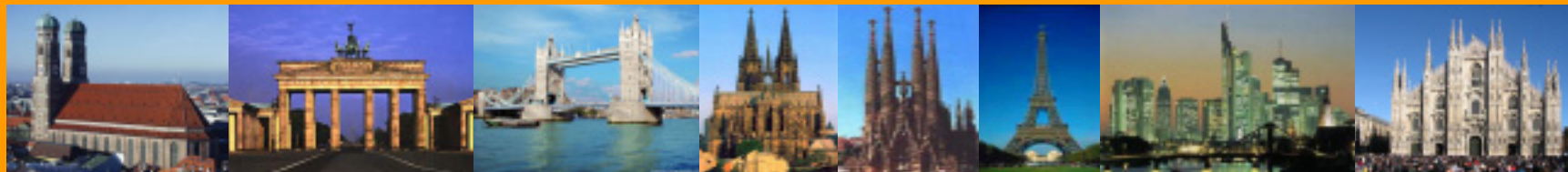
Ausgewählte, stark frequentierte Routen  
im Preis-Zeit-Vergleich

Winter 2002

# WEB-TOURISMUS



Preiskampf um  
die Lufthoheit



# WEB-TOURISMUS

## Vorwort

Das Aufkommen der Billig-Flieger sorgt aktuell für große Aufregung und Anspannung am Flughimmel. Billige Flugpreise locken die Kunden von den meist teureren Linien-Fluggesellschaften weg und verstärken somit den Konkurrenzkampf.

Inzwischen interessieren sich nicht mehr nur Privatpersonen für die Billigflüge, sondern vielfach ziehen sie auch **Geschäftskunden** als Alternative in Betracht oder sind bereits „auf billig umgestiegen“.

Doch im wirren Dschungel zahlloser Tarife und Angebote verliert sich der Kunde bald und am Schluß steht nichtmal fest, **ob billig wirklich günstig ist.**

So gelten die werbewirksamsten Preishammer meist nur an **bestimmten Terminen** oder sind längst **ausgebucht**. Oft kommen noch **Zusatzkosten** in Form von Sicherheitsgebühren und Flughafensteuern hinzu, die den eigentlichen Reisepreis nicht selten um das Fünffache übersteigen.

# WEB-TOURISMUS

## Vorwort

Es stellt sich die Frage **wie günstig** die Angebote in Bezug auf **Reisezeit** und **-kosten** wirklich sind, eine Überlegung die nicht zuletzt durch die aktuelle Wirtschaftslage auch für die Geschäftsreisenden interessant ist.

**Web-Tourismus ging dieser Frage nach und untersuchte ausgewählte Wettbewerber auf fünf attraktiven und stark frequentierten Strecken.**

Im Hinblick auf Modeerscheinungen, wie Shopping-Trips in exklusive Städte, wurde die **Test-Reisezeit** bewußt über ein Wochenende gelegt.

Um jedoch auch Aussagen für Geschäftsreisende treffen zu können, wurden im zweiten Teil der Untersuchung Flugverbindungen betrachtet, bei denen **Hin- und Rückflug am gleichen Werktag** erfolgen.

# WEB-TOURISMUS

## Studiendesign

- Reisezeitraum: Wochenende (Privatreisen)  
Hinflug **Freitag** der **10.01.03**  
Rückflug **Montag** der **13.01.03**
- Reisezeitraum: Werktags (Geschäftsreisen)  
Hinflug **Mittwoch** der **08.01.03**  
Rückflug **Mittwoch** der **08.01.03**
- Ausgangs- und Endpunkt jeder Reise bildete der **Hauptbahnhof** oder ein entsprechend **zentraler Ort** in den jeweiligen Städten.
- Für Vergleiche mit der Deutschen Bahn kamen **nur ICE-Verbindungen** in Frage.
- Flüge wurde **niemals** absichtlich vorverlegt oder nach hinten verschoben, nur um dadurch in einen günstigeren Tarif zu rutschen.

# WEB-TOURISMUS

## Studiendesign

- Aktuelle Preise und Reisezeiten sind **so exakt wie möglich recherchiert**. Preisänderungen nach Studienabschluß sind aber möglich. **Nicht** in der Studie berücksichtigt sind die Wartezeit beim Einchecken sowie der Gepäckannahme.
- Um die Vergleiche zu validieren, wurden die **Abflugzeiten** der Fluglinien so weit als möglich **angeplichen**. Auf Grund der meist geringen Flugdichte der Billigflieger und der manchmal stark unterschiedlichen Angebote gelang dies nicht immer zur vollsten Zufriedenheit.
- Im Gesamtpreis der Billig-Flieger sind alle Steuern und Sicherheitsgebühren mit einberechnet.

# WEB-TOURISMUS



## I. Privatreisen

## München nach London

### 1. Lufthansa

Hinflug: 10.01.03

Abflug (MUC): 16:35 Uhr  
Ankunft (LCY): 17:55 Uhr  
**2h 20 min**

Rückflug: 13.01.03

Abflug (LCY): 18:30 Uhr  
Ankunft (MUC): 21:30 Uhr  
**2h**

Gesamtpreis: **142,44 €**

München Hbf – Flughafen (S-Bahn):

ca. **45 min**    **7,20 €** (Einzel)

LCY – Liverpool Street (Bus):

ca. **25 min**    **6 £** (Einzel)

Gesamtkosten Flug + Transport Hin/Zurück: ca. **175 €**

Gesamtzeit Flug + Transport Hin/Zurück: ca. **6h 40 min**

# WEB-TOURISMUS

## I. Privatreisen

## München nach London



### 2. British Airways

Hinflug: 10.01.03

Abflug (MUC): 21:10 Uhr  
Ankunft (LHR): 22:00 Uhr  
**1h 50 min**

Rückflug: 13.01.03

Abflug (LGW): 19:30 Uhr  
Ankunft (MUC): 22:25 Uhr  
**1h 55 min**

Gesamtpreis: **123,40 €**

München Hbf – Flughafen (S-Bahn):	ca. <b>45 min</b>	<b>7,20 €</b> (Einzel)
LHR – Paddington (Express-Zug):	ca. <b>15 min</b>	<b>11,70 £</b> (Einzel)
Victoria Station – LGW (Express-Zug):	<b>30-35 min</b>	<b>11 £</b> (Einzel)

Gesamtkosten Flug + Transport Hin/Zurück: ca. **174 €**

Gesamtzeit Flug + Transport Hin/Zurück: ca. **6h 30 min**

# WEB-TOURISMUS



## I. Privatreisen

## München nach London

### 3. Go

Hinflug: 10.01.03

Abflug (MUC): 16:15 Uhr

Ankunft (STN): 17:15 Uhr

**2h 52,50 €**

Rückflug: 13.01.03

Abflug (STN): 17:35 Uhr

Ankunft (MUC): 20:25 Uhr

**1h 50 min 52,50 €**

Gesamtpreis: **110,20 €**

München Hbf – Flughafen (S-Bahn): ca. **45 min 7,20 € (Einzel)**

STN – Liverpool Street (Express-Zug): ca. **41 min 13 £ (Einzel)**

Gesamtkosten Flug + Transport Hin/Zurück: ca. **163 €**

Gesamtzeit Flug + Transport Hin/Zurück: ca. **6h 40 min**

# WEB-TOURISMUS

## I. Privatreisen

### München nach London



#### 4. Ryanair (über Salzburg)

Hinflug: 10.01.03

Abflug (SZG): 14:25 Uhr

Ankunft (STN): 15:15 Uhr

**1h 50 min 14,99 €**

Rückflug: 13.01.03

Abflug (STN): 11:15 Uhr

Ankunft (SZG): 14:00 Uhr

**1h 45 min 14,99 €**

Gesamtpreis: **70,33 €**

München Hbf – Salzburg Hbf (IC):

**1h 50 min 41,60 € (Hin/Zur.)**

Salzburg Hbf – Flughafen (Bahn):

**ca. 20 min 1,60 € (Einfach)**

STN – Liverpool Street (Express-Zug):

**ca. 41 min 13 £ (Einzeln)**

**Gesamtkosten Flug + Transport Hin/Zurück: ca. 154 €**

**Gesamtzeit Flug + Transport Hin/Zurück: ca. 9h 20 min**

# WEB-TOURISMUS

## I. Privatreisen

### München nach London



#### 5. Ryanair (über Frankfurt)

<u>Hinflug:</u> 10.01.03	Abflug (HHN): 18:15 Uhr		
	Ankunft (STN): 18:30 Uhr	<u>1h 15 min</u>	<b>22,99 €</b>
<u>Rückflug:</u> 13.01.03	Abflug (STN): 20:20 Uhr		
	Ankunft (HHN): 22:35 Uhr	<u>1h 15 min</u>	<b>4,99 €</b>

Gesamtpreis: **59,84 €**

München Hbf – Frankfurt Hbf	<b>3h 30 min</b>	<b>77,60 € (Einfach)</b>
Frankfurt Hbf – Fra/Hahn (Bus):	<b>1h 45 min</b>	<b>13 € (Einfach)</b>
STN – Liverpool Street (Express-Zug):	<b>41 min</b>	<b>13 £ (Einzeln)</b>

Gesamtkosten Flug + Transport Hin/Zurück: ca. **280 €**

Gesamtzeit Flug + Transport Hin/Zurück: ca. **14h 20 min**

# WEB-TOURISMUS

## I. Privatreisen

## München nach London



### 6. Air Berlin

Hinflug: 10.01.03

Abflug (NUE): 19:20 Uhr

Ankunft (STN): 19:50 Uhr

**1h 30 min 59 €**

Rückflug: 13.01.03

Abflug (STN): 20:30 Uhr

Ankunft (NUE): 22:55 Uhr

**1h 25 min 59 €**

Gesamtpreis: **118,00 €**

München Hbf – Nürnberg Hbf

**1h 50 min 64 € (Hin/Zur.)**

Nürnberg Hbf – Flughafen (U-Bahn):

**ca. 12 min 1,75 € (Einfach)**

STN – Liverpool Street (Express-Zug):

**ca. 41 min 13 £ (Einzeln)**

Gesamtkosten Flug + Transport Hin/Zurück: **ca. 225 €**

Gesamtzeit Flug + Transport Hin/Zurück: **ca. 8h 20 min**

# WEB-TOURISMUS



## I. Privatreisen

## München nach Berlin

### 1. Lufthansa

Hinflug: 10.01.03

Abflug (MUC): 11:00 Uhr

Ankunft (TXL): 12:10 Uhr

**1h 10 min**

Rückflug: 13.01.03

Abflug (TXL): 12:55 Uhr

Ankunft (MUC): 14:05 Uhr

**1h 10 min**

Gesamtpreis: **133,43 €**

München Hbf – Flughafen (S-Bahn)

**45 min**

**7,20 € (Einfach)**

TXL Flughafen – Friedrichsstraße (Bahn)

ca. **30 min**

**2,10 € (Einfach)**

Gesamtkosten Flug + Transport Hin/Zurück:

ca. **152 €**

Gesamtzeit Flug + Transport Hin/Zurück:

ca. **4h 50 min**

# WEB-TOURISMUS



## I. Privatreisen

## München nach Berlin

### 2. deutsche ba

Hinflug: 10.01.03

Abflug (MUC): 12:00 Uhr

Ankunft (TXL): 13:10 Uhr

**1h 10 min 40 €**

Rückflug: 13.01.03

Abflug (TXL): 13:40 Uhr

Ankunft (MUC): 14:45 Uhr

**1h 5 min 20 €**

Gesamtpreis: **86,63 €**

München Hbf – Flughafen (S-Bahn)

**45 min**

**7,20 € (Einfach)**

TXL Flughafen – Friedrichsstraße (Bahn)

ca. **30 min**

**2,10 € (Einfach)**

Gesamtkosten Flug + Transport Hin/Zurück:

ca. **105 €**

Gesamtzeit Flug + Transport Hin/Zurück:

ca. **4h 45 min**

# WEB-TOURISMUS

## I. Privatreisen

### München nach Berlin



#### 3. Germania

Hinflug: 10.01.03

Abflug (MUC): 8:35 Uhr

Ankunft (TXL): 9:40 Uhr

**1h 5 min      88 €**

Rückflug: 13.01.03

Abflug (TXL): 16:25 Uhr

Ankunft (MUC): 17:30 Uhr

**1h 5 min      88 €**

Gesamtpreis: **176,00 €**

München Hbf – Flughafen (S-Bahn)

**45 min      7,20 € (Einfach)**

TXL Flughafen – Friedrichsstraße (Bahn)

ca. **30 min      2,10 € (Einfach)**

Gesamtkosten Flug + Transport Hin/Zurück: ca. **195 €**

Gesamtzeit Flug + Transport Hin/Zurück: ca. **4h 40 min**

# WEB-TOURISMUS

## I. Privatreisen

### München nach Berlin



#### 4. Air Berlin

Hinflug: **9.01.03**  
**(Kein Flug am 10.01.)**

Abflug (NUE): 20:15 Uhr  
Ankunft (TXL): 21:10 Uhr

**55 min**      **99 €**

Rückflug: 13.01.03

Abflug (TXL): 6:10 Uhr  
Ankunft (NUE): 7:05 Uhr

**55 min**      **79 €**

Gesamtpreis: **178,00 €**

München Hbf – Nürnberg Hbf:	ca. <b>1h 50 min</b>	<b>64 €</b> (Hin/Zur.)
Nürnberg Hbf - Flughafen (U-Bahn):	ca. <b>12 min</b>	<b>1,75 €</b> (Einfach)
TXL Flughafen – Friedrichsstraße (Bahn)	ca. <b>30 min</b>	<b>2,10 €</b> (Einfach)

Gesamtkosten Flug + Transport Hin/Zurück: ca. **250 €**

Gesamtzeit Flug + Transport Hin/Zurück: ca. **6h 55 min**

# WEB-TOURISMUS

## I. Privatreisen

### München nach Berlin



#### 5. Deutsche Bahn

Hinfahrt: 10.01.03

Abfahrt M-Hbf.: 10:49 Uhr

Ankunft: 17:40 Uhr

B-Friedrichstr. **6h 51 min**

Rückfahrt: 13.01.03

Abfahrt Berlin: 14:16 Uhr

Ankunft M-Hbf. 21:09 Uhr

**6h 53 min**

Gesamtpreis: **167,20 €**

Friedrichsstraße - TXL Flughafen

ca. **30 min** **2,10 €** (Einfach)

Gesamtkosten Transport Hin/Zurück:

ca. **171 €**

Gesamtzeit Transport Hin/Zurück:

ca. **14h 45 min**

# WEB-TOURISMUS



## I. Privatreisen

### Frankfurt nach Mailand

#### 1. Lufthansa

Hinflug: 10.01.03

Abflug (FRA): 12:40 Uhr

Ankunft (MXP): 13:55 Uhr

**1h 15 min**

Rückflug: 13.01.03

Abflug (LIN): 12:25 Uhr

Ankunft (FRA): 13:40 Uhr

**1h 15 min**

Gesamtpreis: **209,01 €**

Frankfurt Hbf – Flughafen (Bahn)

**10 min**

ca. **5 €** (Einzeln)

Malpensa – Centrale F.S. (Metro)

ca. **50 min**

**10 €** (Einfach)

Centrale F.S. – Linate (Bus)

ca. **7 min**

**1 €** (Einfach)

Gesamtkosten Flug + Transport Hin/Zurück: ca. **230 €**

Gesamtzeit Flug + Transport Hin/Zurück: ca. **3h 40 min**

# WEB-TOURISMUS

## I. Privatreisen

### Frankfurt nach Mailand



## 2. Alitalia

Hinflug: 10.01.03

Abflug (FRA): 9:50 Uhr

Ankunft (LIN): 11:05 Uhr

**1h 15 min**

Rückflug: 13.01.03

Abflug (LIN): 16:00 Uhr

Ankunft (FRA): 17:20 Uhr

**1h 20 min**

Gesamtpreis: **215,21 €**

Frankfurt Hbf – Flughafen (Bahn)

**10 min**

ca. **5 €** (Einzeln)

Centrale F.S. – Linate (Bus)

ca. **7 min**

**1 €** (Einfach)

Gesamtkosten Flug + Transport Hin/Zurück: ca. **227 €**

Gesamtzeit Flug + Transport Hin/Zurück: ca. **3h**

# WEB-TOURISMUS

## I. Privatreisen

### Frankfurt nach Mailand

**HAPAG-LLOYD EXPRESS**  
hlx.com

#### 3. Hapag-Lloyd Express

Hinflug: 10.01.03

Abflug (CGN): 9:20 Uhr

Ankunft (BGY): 10:45 Uhr

**1h 25 min 34,99 €**

Rückflug: 13.01.03

Abflug (BGY): 11:15 Uhr

Ankunft (CGN): 12:45 Uhr

**1h 30 min 19,99 €**

Gesamtpreis: **54,98 €**

Frankfurt Hbf – Köln Hbf (ICE)

**1h 20 min**

**61 € (Hin/Zurück)**

Köln Hbf – Flughafen (Bus)

ca. **23 min**

**ca. 4,90 € (Einzel)**

Bergamo - Centrale F.S. (IC)

**60 min**

**6,70 € (Einzel)**

**Gesamtkosten Flug + Transport Hin/Zurück: ca. 139 €**

**Gesamtzeit Flug + Transport Hin/Zurück: ca. 8h 20 min**

# WEB-TOURISMUS

## I. Privatreisen

### Frankfurt nach Mailand

germanwings

Fly high, pay low.

#### 4. Germanwings

Hinflug: 10.01.03

Abflug (CGN): 18:30 Uhr

Ankunft (MXP): 20:00 Uhr

**1h 30 min 29 €**

Rückflug: 13.01.03

Abflug (MXP): 8:55 Uhr

Ankunft (CGN): 10:25 Uhr

**1h 30 min 29 €**

Gesamtpreis: **58,00 €**

Frankfurt Hbf – Köln Hbf (ICE)

**1h 20 min 61 € (Hin/Zurück)**

Köln Hbf – Flughafen (Bus)

ca. **23 min ca. 4,90 € (Einzel)**

Malpensa – Centrale F.S. (Metro)

ca. **50 min 10 €**

Gesamtkosten Flug + Transport Hin/Zurück: **ca. 139 €**

Gesamtzeit Flug + Transport Hin/Zurück: **ca. 8h 20 min**

# WEB-TOURISMUS

## I. Privatreisen

### Frankfurt nach Mailand

**RYANAIR.COM**  
THE LOW FARES AIRLINE

#### 5. Ryanair

Hinflug: 10.01.03

Abflug (HHN): 6:40 Uhr

Ankunft (BGY): 7:50 Uhr

**1h 10 min 11,99 €**

Rückflug: 13.01.03

Abflug (BGY): 8:15 Uhr

Ankunft (HHN): 9:30 Uhr

**1h 15 min 1,99 €**

Gesamtpreis: **35,97 €**

Frankfurt Hbf – Flughafen/Hahn (Bus) **1h 45 min** ca. **13 €** (Einzel)

Bergamo - Centrale F.S. (IC) **60 min** **6,70 €** (Einzel)

Gesamtkosten Flug + Transport Hin/Zurück: ca. **75 €**

Gesamtzeit Flug + Transport Hin/Zurück: ca. **7h 55 min**

# WEB-TOURISMUS



## I. Privatreisen

### Frankfurt nach Barcelona

#### 1. Lufthansa

Hinflug: 10.01.03

Abflug (FRA): 15:45 Uhr

Ankunft (BCN): 17:40 Uhr

**1h 55 min**

Rückflug: 13.01.03

Abflug (BCN): 20:20 Uhr

Ankunft (FRA): 22:35 Uhr

**2h 15 min**

Gesamtpreis: **251,25 €**

Frankfurt Hbf – Flughafen (Bahn) **10 min** ca. **5 €** (Einzel)

Flughafen (BCN) – Innenstadt (Metro) ca. **40 min** **3,16 €** (Einzel)

Gesamtkosten Flug + Transport Hin/Zurück: ca. **268 €**

Gesamtzeit Flug + Transport Hin/Zurück: ca. **6h**

# WEB-TOURISMUS



## I. Privatreisen

### Frankfurt nach Barcelona

#### 2. Ibera

Hinflug: 10.01.03

Abflug (FRA): 6:45 Uhr

Ankunft (BCN): 8:40 Uhr

**1h 55 min**

Rückflug: 13.01.03

Abflug (BCN): 20:10 Uhr

Ankunft (FRA): 22:29 Uhr

**2h 10 min**

Gesamtpreis: **244,45 €**

Frankfurt Hbf – Flughafen (Bahn) **10 min** ca. **5 €** (Einzel)

Flughafen (BCN) – Innenstadt (Metro) ca. **40 min** **3,16 €** (Einzel)

Gesamtkosten Flug + Transport Hin/Zurück: ca. **261 €**

Gesamtzeit Flug + Transport Hin/Zurück: ca. **5h 45 min**

# WEB-TOURISMUS

## I. Privatreisen

### Frankfurt nach Barcelona

germanwings

Fly high, pay low.

### 3. Germanwings

Hinflug: 10.01.03

Abflug (CGN): 9:55 Uhr

Ankunft (BCN): 12:05 Uhr

**2h 10 min**      **59 €**

Rückflug: 13.01.03

Abflug (BCN): 12:45 Uhr

Ankunft (CGN): 14:50 Uhr

**2h 5 min**      **59 €**

Gesamtpreis: **118,00 €**

Frankfurt Hbf – Köln Hbf (ICE)      **1h 20 min**      **61 € (Hin/Zurück)**

Köln Hbf – Flughafen (Bus)      ca. **23 min**      **ca. 4,90 € (Einzel)**

Flughafen (BCN) – Innenstadt (Metro) ca. **40 min**      **3,16 € (Einzel)**

Gesamtkosten Flug + Transport Hin/Zurück:      ca. **195 €**

Gesamtzeit Flug + Transport Hin/Zurück:      ca. **9h**

# WEB-TOURISMUS

## I. Privatreisen

### Frankfurt nach Barcelona



#### 4. Ryanair

Hinflug: 10.01.03

Abflug (HHN): 10:40 Uhr

Ankunft (GRO): 12:35 Uhr

**1h 55 min € 29,99**

Rückflug: 13.01.03

Abflug (GRO): 17:20 Uhr

Ankunft (HHN): 19:15 Uhr

**1h 55 min € 29,99**

Gesamtpreis: **79,68 €**

Frankfurt Hbf – Flughafen/Hahn (Bus) **1h 45 min** ca. **13 €** (Einzeln)

Flughafen (GRO) – Innenstadt ( ) im Internet nicht ersichtlich

Gesamtkosten Flug + Transport Hin/Zurück: ca. **105,68 € + x**

Gesamtzeit Flug + Transport Hin/Zurück: ca. **7h 20 min + x**

# WEB-TOURISMUS



## I. Privatreisen

### Köln nach Paris

#### 1. Lufthansa

Hinflug: 10.01.03

Abflug (CGN): 17:20 Uhr

Ankunft (PAR): 18:30 Uhr

**1h 10 min**

Rückflug: 13.01.03

Abflug (PAR): 19:05 Uhr

Ankunft (CGN): 20:20 Uhr

**1h 15 min**

Gesamtpreis: **608,18 €**

Köln Hbf – Flughafen (Bus)

ca. **23 min** ca. **4,90 €** (Einzel)

Flughafen PAR – Gare du Nord (PER)

ca. **25 min** ca. **8 €** (Einzel)

Gesamtkosten Flug + Transport Hin/Zurück: ca. **634 €**

Gesamtzeit Flug + Transport Hin/Zurück: ca. **4h**

# WEB-TOURISMUS

## I. Privatreisen

### Köln nach Paris



## 2. Air France

Hinflug: 10.01.03

Abflug (FRA): 18:30 Uhr

Ankunft (PAR): 19:50 Uhr

**1h 20 min**

Rückflug: 13.01.03

Abflug (PAR): 18:25 Uhr

Ankunft (FRA): 19:50 Uhr

**1h 25 min**

Gesamtpreis: **689,98 €**

Köln Hbf – Frankfurt Hbf

**1h 20 min**    **61 € (Hin/Zurück)**

Frankfurt Hbf – Flughafen (Bahn)

**10 min**    **ca. 5 € (Einzel)**

Flughafen PAR – Gare du Nord (PER) ca. **25 min**    **ca. 8 € (Einzel)**

Gesamtkosten Flug + Transport Hin/Zurück: ca. **777 €**

Gesamtzeit Flug + Transport Hin/Zurück: ca. **6h 40 min**

# WEB-TOURISMUS

## I. Privatreisen

### Köln nach Paris

germanwings

Fly high, pay low.

### 3. Germanwings

Hinflug: 10.01.03

Abflug (CGN): 19:30 Uhr

Ankunft (PAR): 20:45 Uhr

**1h 10 min 39 €**

Rückflug: 13.01.03

Abflug (PAR): 17:50 Uhr

Ankunft (CGN): 19:00 Uhr

**1h 10 min 29 €**

Gesamtpreis: **68 €**

Köln Hbf – Flughafen (Bus)

ca. **23 min** ca. **4,90 €** (Einzel)

Flughafen PAR – Gare du Nord (PER)

ca. **25 min** ca. **8 €** (Einzel)

Gesamtkosten Flug + Transport Hin/Zurück: ca. **94 €**

Gesamtzeit Flug + Transport Hin/Zurück: ca. **4h**

# WEB-TOURISMUS

## Fazit

- Insgesamt betrachtet werden Billig-Flieger **nicht immer** ihrem Namen gerecht. Manchmal warten sie mit gleichem, wenn nicht sogar teureren Preisen gegenüber den Linien-Fluggesellschaften auf.
- Diejenigen, die **in der Nähe** eines Flughafens wohnen, der von Billig-Airlines angeflogen wird, sollten im Normfall auf deren Angebote zurückgreifen, denn hier macht sich der **Preisvorteil** durchaus deutlich bemerkbar. Alle anderen, die diesen Vorteil nicht genießen können, sollten sich **nicht zu sehr** von den Billigflügen und den werbewirksamen Kampfpreisen blenden lassen. Denn allein die An- und Abfahrt zu diesen „Billig“-Flughäfen kostet meist mehr als der gesamte Flug und der **Zeitnachteil** ist **nicht mal** eingerechnet.

# WEB-TOURISMUS

## Fazit

- Beachtenswert ist außerdem, daß die meisten **Billig-Flieger** den Flugpreis **ohne jegliche Steuern und Sicherheitsgebühren** angeben. Entscheidend ist der Gesamtpreis, denn der ist um einiges höher, in manchen Fällen übertrifft er den Flugtarif **sogar um das Fünffache**.
- Außerdem sollte nicht vergessen werden, daß auf den Linienflügen in der Regel für das leibliche Wohl gesorgt wird. Mindestens ein **freies** Getränk und ein Snack im Flugpreis inbegriffen. Bei Billig-Airlines ist die Bordverpflegung kostenpflichtig. Und wem dies egal ist und ohne auskommt, der kann richtig sparen. Bei den Billig-Airlines kann es vorkommen, daß ein „Imbiß“ den reinen Flugpreis übertreffen kann.
- Als Regel gilt, den Taschenrechner in die Hand zu nehmen und **selbst** zu **vergleichen**. Es lohnt sich wirklich und erspart Geld, Zeit und Nerven.

# WEB-TOURISMUS

## I. Geschäftsreisen

### München nach Berlin



**Lufthansa**

Gesamtkosten Flug + Transport Hin/Zurück: ca. **106 €**

Gesamtzeit Flug + Transport Hin/Zurück: ca. **4h 50 min**



**Deutsche BA**

Gesamtkosten Flug + Transport Hin/Zurück: ca. **147 €**

Gesamtzeit Flug + Transport Hin/Zurück: ca. **4h 50 min**



**Germania**

Gesamtkosten Flug + Transport Hin/Zurück: ca. **195 €**

Gesamtzeit Flug + Transport Hin/Zurück: ca. **4h 50 min**

**Die Bahn**  **Bahn/ICE**

Gesamtkosten Flug + Transport Hin/Zurück: ca. **255 €**

Gesamtzeit Flug + Transport Hin/Zurück: ca. **14h 30 min**

# WEB-TOURISMUS

## I. Geschäftsreisen

### Frankfurt nach London



**Ryanair**

Gesamtkosten Flug + Transport Hin/Zurück: ca. **106 €**  
Gesamtzeit Flug + Transport Hin/Zurück: ca. **7h 20 min**



**Lufthansa**

Gesamtkosten Flug + Transport Hin/Zurück: ca. **435 €**  
Gesamtzeit Flug + Transport Hin/Zurück: ca. **4h 20 min**



**Germanwings (über Köln)**

Gesamtkosten Flug + Transport Hin/Zurück: ca. **188 €**  
Gesamtzeit Flug + Transport Hin/Zurück: ca. **7h 20 min**



**Buzz**

Gesamtkosten Flug + Transport Hin/Zurück: ca. **127 €**  
Gesamtzeit Flug + Transport Hin/Zurück: ca. **5h**

# WEB-TOURISMUS

## I. Geschäftsreisen

## Berlin nach London



**Lufthansa**

Gesamtkosten Flug + Transport Hin/Zurück: ca. **121 €**  
Gesamtzeit Flug + Transport Hin/Zurück: ca. **5h 25 min**



**Buzz**

Gesamtkosten Flug + Transport Hin/Zurück: ca. **173 €**  
Gesamtzeit Flug + Transport Hin/Zurück: ca. **6h**



**Air Berlin**

Gesamtkosten Flug + Transport Hin/Zurück: ca. **141 €**  
Gesamtzeit Flug + Transport Hin/Zurück: ca. **5h 50 min**



**British Airways**

Gesamtkosten Flug + Transport Hin/Zurück: ca. **448 €**  
Gesamtzeit Flug + Transport Hin/Zurück: ca. **5h 25 min**

# WEB-TOURISMUS

## Bewertungskriterien

Die folgende Tabelle zeigt exemplarisch drei ausgewählte Destinationen für den **Geschäftstourismus** auf. Abhängig von den jeweiligen Städten, standen den Experten nur eine **begrenzte Anzahl** an Fluggesellschaften zur Verfügung. Des Weiteren ist anzumerken, daß einige Airlines den **vorgegebenen Zeitraum** nicht erfüllten und sie somit nicht in unser Untersuchungsdesign mit einbezogen werden konnten.

Um die Faktoren **Zeit** und **Kosten** vergleichen zu können, wurde ein unterschiedlich gewichtetes Verhältnis zwischen den beiden Faktoren gebildet.

**Individuelle Präferenzordnungen** können so - abhängig von der Gewichtung - aus der Tabelle entnommen werden.

Die gelbe Markierung kennzeichnet den jeweiligen **Testsieger**.

# WEB-TOURISMUS

	München nach Berlin				Z:K	Z:K
Zeit	ZG	Kosten	KG	Gewichtung (1:1)	(2:1)	(1:2)
Lufthansa	4h 50 min	1	106 €	1	2	2
Deutsche BA	4h 50 min	1	107 €	1	2	2
Germania	4h 50 min	1	195 €	2	3	5
Bahn	14h 30 min	19	255 €	3	22	25

Frankfurt nach London							
Lufthansa	4h 20 min	1	435 €	9,7	10,7	10,7	20,4
Ryanair	7h 20 min	6	106 €	1	7	13	7
Germwings	7h 20 min	6	188 €	2,7	8,7	14,7	11,4
Buzz	5h	1,8	127 €	1,4	3,2	5	4,6

Berlin nach London							
Lufthansa	5h 25 min	1	121 €	1	2	2	2
Buzz	6h	1,8	173 €	2	3,8	5,6	5,8
Air Berlin	5h 50 min	2	141 €	1,4	3,4	5,4	4,8
British Airways	5h 25 min	1	448 €	6,5	7,5	7,5	14

ZG = Zeitgewichtung: 1 Punkt entspricht 30 min Differenz zum schnellsten Anbieter

KG = Kostengewichtung: 1 Punkt entspricht 50 € Differenz zum billigsten Anbieter

# WEB-TOURISMUS

## Fazit

- **Auch** für Geschäftsreisende lohnt sich der Vergleich im Internet!
- Unternehmen, die sich **in der Nähe** eines Flughafens befinden, der von Billig-Airlines stark frequentiert wird, können erhebliche **Preisvorteile** bei der Nutzung ihrer Angebote erzielen.
- Unternehmen, die nicht von solch einem Standortvorteil profitieren, sollten verstärkt den **Zeitfaktor** in Betracht ziehen, wenn sie sich für den Flug mit einer Billig-Airline entscheiden.
- Bei **gleicher Gewichtung von Zeit und Kosten (1:1)** sind häufig die **Linien-Fluggesellschaften** die klaren Gewinner.
- Betrachtet man die **Gewichtung Zeit/Kosten (2:1)** so stellt sich heraus, daß die **Linienfluggesellschaften im Vorteil** sind, da sie die attraktiveren Flughäfen ansteuern.

# WEB-TOURISMUS

## Fazit

- Wird jedoch auf den **Faktor Kosten (1:2)** besonders **Wert gelegt**, dann ist es ratsam, den **Billig-Airlines besondere Aufmerksamkeit** zu schenken. Dennoch sollte der jeweilige Standort berücksichtigt werden.
- Das Aufkommen der Billig-Fluglinien hat auch die Linien-Fluggesellschaften dazu gezwungen sich dem Preiskampf anzuschließen. Festzustellen ist, daß auch „**teurere**“ **Airlines besonders attraktive Angebote im Internet** offerieren.  
Deshalb ist es ratsam sich **auf den ersten Blick** von den **Billig-Airlines nicht blenden** zu lassen, schließlich wirbt die Billigflugbranche in der Öffentlichkeit nur mit einem Bruchteil des Gesamtpreises, dem werbewirksamen Eckpreis. Steuern und Sicherheitsgebühren werden in der Regel außen vorgehalten.

# WEB-TOURISMUS



## Studie zum Wettbewerbs-Vergleich von „Billig- und Linien- Fluggesellschaften“

WEB-TOURISMUS

Touristik-Forschung & Beratung

München

www.web-tourismus.de

Tel.: 089 – 12 78 98 30

Fax: 089 – 12 78 98 31

von

**Heike Gross**

**Julia Ljubojevic**

**Dominik Rossmann**